

Information - Formation - Emploi

MIFE

Haute-Savoie

CATALOGUE DE FORMATION

2026

Qualiopi 
processus certifié

REPUBLIQUE FRANÇAISE

La certification Qualiopi a été délivrée au titre des catégories d'actions suivantes :
ACTIONS DE FORMATIONS
BILANS DE COMPÉTENCES
ACTIONS PERMETTANT DE VALIDER LES ACQUIS DE L'EXPÉRIENCE

SOMMAIRE

01

MIFE74 : A propos de nous

02

Notre équipe

03

Nos formations

04

Témoignages et retours
d'expériences

05

Contact



À PROPOS DE NOUS



Notre mission

Les Maisons de l'Information sur la Formation et l'Emploi (MIFE) offrent des services de guidance professionnelle depuis 1982, aidant à élaborer des projets professionnels, accompagnant les parcours et soutenant les politiques publiques d'emploi et de formation. Elles facilitent l'accès à la formation professionnelle, à l'orientation, à la création d'entreprise et à la validation des compétences. Les MIFE sont des partenaires des entreprises, proposant des services de développement professionnel, de qualification et d'accompagnement à la création d'entreprise.

Notre philosophie

Une pratique éducative d'orientation tout au long de la vie

- l'accueil sur mesure
- l'information et l'auto documentation assistée
- l'orientation personnalisée
- l'accompagnement individualisé de parcours



Nos valeurs

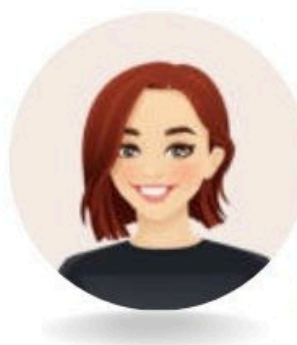
- Humanisme
- Intégrité
- Bienveillance
- Confidentialité
- Partage
- Disponibilité

Une équipe à votre écoute

Organigramme

MIFE 74

Conseil D'Administration, 9 membres
Président : Edmond GENOUD



Caroline Gadesaude

Direction
Référénte qualité
Référénte Pédagogique
Référénte zoom emploi



Sophie Sparwald

Référénte pédagogique Bilan de compétences
Référénte technologique et pédagogique



Delphine Simonneau

Référénte pédagogique VAE & Formation sécurisation des parcours



Gwenaëlle Crauet

Référénte entreprises
Référénte handicap
Formation atelier mobilité



Benoît Mayet

Conseiller emploi formation



Sylvie Brunet

Comptable



Aurore Pirrault

Conseillère emploi formation



Des professionnels expérimentés et passionnés
Un accompagnement individualisé et personnalisé
Une approche bienveillante et dynamique
Un engagement pour votre réussite professionnelle

BILAN Pro ESSENTIEL

Conforme aux articles L6313-4 et R6313-4 à R6313-8 du Code du travail

OBJECTIFS

L'objectif de cette action est de définir un projet professionnel et, le cas échéant, un projet de formation.

PUBLIC

Tout public adulte

Pré requis : aucun

Délai d'accès : premier rendez-vous proposé sous 20 jours



DUREE : 15 H

Le calendrier est défini en fonction des besoins du candidat.

Accompagnement sur une durée moyenne de 3 mois

TARIF : 1 200 €

Eligible au CPF

Des solutions de financement existent
☞ nous consulter

LIEU :

3, impasse de Chavan
74 650 CHAVANOD



Accessible aux personnes en situation de handicap

CONTACT :

Accueil MIFE 74

Tel : **04.50.23.92.66**

Mail : accueil@mife74.org

Modalités pratiques :

Parking gratuit

Arrêt « l'ETSY » Bus 3,12

CONTENU et OBJECTIFS

1. Phase préliminaire qui a pour objectif de :
 - Analyser la demande et les besoins du bénéficiaire
 - Présenter la méthodologie et les outils utilisés
 - Définir conjointement les modalités de déroulement
2. Phase d'investigation qui permet de :
 - Mieux se connaître
 - Identifier ses compétences et ses ressources
 - Explorer le marché de l'emploi
 - Construire un projet professionnel et vérifier sa faisabilité
 - Envisager des alternatives
3. Phase de conclusion permettant de :
 - S'approprier les résultats de la phase d'investigation
 - Formaliser un projet professionnel réaliste
 - Définir les étapes de mise en œuvre
 - Bénéficier d'un entretien de suivi à 6 mois

MODALITES PEDAGOGIQUES

Accompagnement individualisé par un conseiller référent - Pédagogie active et participative
Entretiens individuels (13h30) – Temps de travail dirigé (1h30) - Présentiel et/ou distanciel

EVALUATION

Évaluation continue tout au long du parcours - Vérification de la progression et de la mise en action
Suivi post-bilan à 6 mois - Enquête de satisfaction

BILAN Pro'Up

Conforme aux articles L6313-4 et R6313-4 à R6313-8 du Code du travail

OBJECTIFS

Permettre au bénéficiaire de définir un projet professionnel réaliste et motivant, en identifiant ses compétences, ses besoins et ses freins, afin de sécuriser sa mise en action et son évolution professionnelle.

PUBLIC

Tout public adulte

Pré requis : aucun

Délai d'accès : premier rendez-vous proposé sous 20 jours



CONTENU et OBJECTIFS

DUREE : 24 H

Le calendrier est défini en fonction des besoins du candidat.

Accompagnement sur une durée maximum de 6 mois

TARIF : 1 600 €

Eligible au CPF

Des solutions de financement existent
☞ nous consulter

LIEU :

3, impasse de Chavan
74 650 CHAVANOD



Accessible aux personnes en situation de handicap

CONTACT :

Accueil MIFE 74

Tel : **04.50.23.92.66**

Mail : accueil@mife74.org

Modalités pratiques :

Parking gratuit

Arrêt « l'ETSY » Bus 3,12

1. Phase préliminaire qui a pour objectif de :

- Analyser la demande et les besoins du bénéficiaire
- Présenter la méthodologie et les outils utilisés
- Définir conjointement les modalités de déroulement

2. Phase d'investigation

Module 1 – Élaboration du projet professionnel

- Mieux se connaître
- Identifier ses compétences et ses ressources
- Explorer le marché de l'emploi
- Construire un projet professionnel et vérifier sa faisabilité
- Envisager des alternatives

Module 2 – Appui à l'activation du projet

Ce module vise à renforcer la prise de conscience, la motivation et la mise en action

Atelier 1 – Comprendre son fonctionnement pour lever ses freins

- Identifier ses modes de fonctionnement
- Repérer ses automatismes et ses freins
- Mieux comprendre ses réactions face au stress
- Développer une meilleure connaissance de soi

Atelier 2 – Identifier ses besoins et clarifier ses priorités

- Identifier ses besoins personnels et professionnels
- Comprendre le lien entre émotions et besoins
- Clarifier ses priorités
- Définir un premier plan d'action réaliste
- Renforcer son engagement

3. Phase de conclusion qui permet de :

- S'approprier les résultats de la phase d'investigation
- Formaliser un projet professionnel réaliste
- Définir les étapes de mise en œuvre
- Bénéficier d'un entretien de suivi à 6 mois

MODALITES PEDAGOGIQUES

Accompagnement individualisé par un conseiller référent - Pédagogie active et participative
Entretiens individuels 15h et ateliers collectifs 6h - 3h de travaux dirigés - Présentiel et/ou distanciel

EVALUATION

Évaluation continue tout au long du parcours - Vérification de la progression et de la mise en action
Suivi post-bilan à 6 mois - Enquête de satisfaction

BILAN Pro Actif

Conforme aux articles L6313-4 et R6313-4 à R6313-8 du Code du travail

OBJECTIFS

Permettre au bénéficiaire de **définir un projet professionnel réaliste** et **d'acquérir les méthodes nécessaires pour valoriser son profil et engager une recherche d'emploi efficace**.

PUBLIC

Tout public adulte

Pré requis : aucun

Délai d'accès : premier rendez-vous proposé sous 20 jours



CONTENU et OBJECTIFS

DUREE : 24 H

Le calendrier est défini en fonction des besoins du candidat.

Accompagnement sur une durée maximale de 6 mois

TARIF : 1 600 €

Eligible au CPF

Des solutions de financement existent

☞ nous consulter

LIEU :

3, impasse de Chavan
74 650 CHAVANOD



Accessible aux personnes en situation de handicap

CONTACT :

Accueil MIFE 74

Tel : **04.50.23.92.66**

Mail : accueil@mife74.org

Modalités pratiques :

Parking gratuit

Arrêt « l'ETSY » Bus 3,12

1. Phase préliminaire qui a pour objectif de :

- Analyser la demande et les besoins du bénéficiaire
- Présenter la méthodologie et les outils utilisés
- Définir conjointement les modalités de déroulement

2. Phase d'investigation

Module 1 – Élaboration du projet professionnel

- Mieux se connaître
- Identifier ses compétences et ses ressources
- Explorer le marché de l'emploi
- Construire un projet professionnel et vérifier sa faisabilité
- Envisager des alternatives

Module 2 – Mise en œuvre de sa stratégie de recherche d'emploi

Atelier 1 – Valoriser ses compétences & Construire un CV adapté aux offres

- Comprendre et utiliser la méthode STAR pour présenter ses expériences
- Identifier ses compétences clés en lien avec une offre d'emploi
- Analyser une offre pour repérer les attentes et les mots-clés
- Construire un CV clair, cohérent et valorisant
- Adapter son CV aux postes visés

Atelier 2 – Techniques de Recherche d'Emploi & Préparation à l'entretien

- S'organiser pour une recherche d'emploi efficace
- Rédiger une lettre de motivation courte et ciblée
- Professionnaliser ses démarches écrites (prospection, relance, remerciement)
- Construire un pitch clair et adapté
- Préparer un entretien de recrutement et répondre aux questions difficiles
- Comprendre et gérer les refus pour maintenir sa dynamique

3. Phase de conclusion qui permet de :

- S'approprier les résultats de la phase d'investigation
- Formaliser un projet professionnel réaliste
- Définir les étapes de mise en œuvre
- Bénéficier d'un entretien de suivi à 6 mois

MODALITES PEDAGOGIQUES

Accompagnement individualisé par un conseiller référent - Pédagogie active et participative
Entretiens individuels 15h et ateliers collectifs 6h - 3h de travaux dirigés - Présentiel et/ou distanciel

EVALUATION

Évaluation continue tout au long du parcours - Vérification de la progression et de la mise en action
Suivi post-bilan à 6 mois - Enquête de satisfaction

VAE : Accompagnement LIVRET 2

OBJECTIFS

Appui méthodologique à la rédaction du livret 2 avec la description des différentes activités
Mise en évidence des compétences acquises, compréhension et utilisation du référentiel
Préparation à l'entretien avec le jury

PUBLIC

Tout public voulant s'engager dans une VAE

Pré requis :

- Vérification des exigences du certificateur : *frais, formation obligatoire*....
- Être en possession de la recevabilité à une certification

Délai d'accès : Premier RDV dans les 20 jours



DUREE : Individualisée

Le calendrier est défini en fonction de vos besoins, des dates définies par les certificateurs et de la certification choisie.

Accompagnement sur une durée moyenne de 4 à 12 mois

TARIFS :

Entre 700€ et 1 680 €

Eligible CPF – France VAE

Code 83899

Des solutions de financement existent.
Nous consulter

LIEU

3, impasse de Chavan
74 650 Chavanod



Accessible aux personnes en situation de handicap

CONTACT

Accueil MIFE 74

Tel : **04.50.23.92.66**

Mail : accueil@mife74.org

CONTENU

Description du livret à remplir et analyse de votre parcours

- Présenter le livret 2 et ses différentes parties
- S'approprier le référentiel de la certification visée
- Faire des choix sur les situations professionnelles à développer

Appui à la rédaction du livret 2

- Prendre conscience de son cadre d'intervention et/ou son environnement de travail et du rôle qu'on y joue
- Accompagner dans l'explicitation des situations
- Valoriser les compétences acquises
- Guidance tout au long de la rédaction du livret 2 : lecture régulière du dossier, apports méthodologiques, etc.
- Appui technique : mise en page, insertion d'objet, etc.
- Aide à l'élaboration d'une bibliographie
- Maintenir la mobilisation tout au long du parcours

Préparation au jury

- Permettre d'identifier les points importants à transmettre lors du passage devant le jury
- Apports théoriques
- Simulations

Entretien post jury

- Analyse du résultat et des préconisations du jury
- Elaboration d'un plan d'action

MODALITES PEDAGOGIQUES

Vous êtes accompagné par un.e **conseiller.ère référent.te** qui établit la feuille de route avec vous à partir du diagnostic partagé.

Pédagogie active et participative.

Entretiens **individuels** et/ou **collectifs** en **présentiel** et/ou **à distance** par visio, par téléphone ou mail selon votre souhait.

Planning personnalisé – ateliers inclus

EVALUATION

Tout au long du parcours, en fonction des objectifs définis lors des entretiens :

- Vérification de la complétude du livret 2 et de son dépôt
- Prise en compte des retours du jury et des résultats finaux de validation
- Enquête de satisfaction

Formation au Développement de Compétences pour la Sécurisation du Parcours Professionnel

OBJECTIFS

Développer des compétences pour obtenir une certification professionnelle : numériques, bureautiques, méthodologiques, rédactionnelles, de communication orale.
Développer son niveau d'autonomie afin d'obtenir une reconnaissance de ses compétences professionnelles.

PUBLIC : Salarié intra-entreprise

Pré requis : Validation du projet par le service RH

Délai d'accès : Suivant le calendrier défini avec l'entreprise



DUREE

120 heures de formation
réparties en **5 modules**
Soit 16 journées de 7,5h

Formation sur une durée
moyenne de **6 à 9 mois**

TARIF

Groupe (4 à 6 candidats)
16 000€

Formation organisée en
intra-entreprise

LIEU

**3, impasse de Chavan
74 650 CHAVANOD**



Accessible aux personnes en
situation de handicap

CONTACT

Accueil MIFE 74
Tel : **04.50.23.92.66**
Mail : accueil@mife74.org

CONTENU

1^{er} module : Accompagnement à la rédaction d'un livret de recevabilité

- Aide à la réalisation ou à l'actualisation d'un CV par compétences,
- Vérification de pièces justificatives,
- Envoi des livrets au certificateur.

2^e module : Elaboration et dépose des livrets de preuves de compétences en vue d'une certification

- Présentation du livret de compétences à compléter,
- Analyse du référentiel de la certification visée,
- Identification des activités professionnelles à développer,
- Appui à l'explicitation des activités et à l'identification des compétences en lien,
- Présentation des modalités de l'étape de jury et partage de témoignages d'anciens candidats,
- Entraînement à l'entretien avec le jury de validation.
- Dépose de livrets sur la plateforme dématérialisée
- Appui à la mobilisation du CPF pour financer les frais d'accès à la certification

3^e module : Développement des compétences rédactionnelles :

- Relecture et conseils pour la correction des écrits,
- Rappel des méthodes d'explicitation ou de synthèse,
- Techniques de mise en page du livret sur Word,
- Aide au choix des annexes et de leur intégration sur le fichier informatique,
- Identification des difficultés et freins de chacun et recherche de solution pour les lever

4^e module : Développement des compétences bureautiques

- Présentation du bureau informatique et des logiciels du pack office Windows10,
- Fonctions de base du logiciel Word pour la saisie et la mise en page,
- Utilisation d'une boîte mail et connaissance des différents formats de pièces jointes

5^e module : Développement des compétences de communication

- Comprendre les mécanismes du stress et identifier des techniques de gestion du stress,
- Définition de la confiance en soi et de l'estime de soi et savoir se positionner sur ces dimensions
- Transmission des bases de la communication pour se préparer à l'atelier d'entraînement jury.

MODALITES PEDAGOGIQUES

L'action s'appuie sur des entretiens individuels, des ateliers thématiques et un travail personnel de rédaction entre les séances programmées.

Pédagogie active et expérientielle

La prestation est prévue en présentielle.

EVALUATION

Tout au long du parcours, à l'appui d'un carnet de suivi :

- Vérification de la complétude du livret de compétences et de son dépôt
- Enquête de satisfaction stagiaire et entreprise
- Suivi à 6 mois

Formation ATELIER MOBILITE ACCOMPAGNEMENT AU CHANGEMENT

OBJECTIFS

Pour les entreprises : disposer d'un outil polyvalent d'intervention RH
Pour les salariés : développer la motivation en leur permettant de réfléchir à leur avenir professionnel ; se préparer dans un contexte de changement organisationnel ; identifier les sources d'usures professionnelles.

PUBLIC : Salarié intra-entreprise

Pré requis : Validation du projet de formation par le service RH

Délai d'accès : Suivant le calendrier défini avec l'entreprise

DUREE

35 heures de formation réparties en 5 séances collectives de 6h et 5 séances individuelles d'une 1 heure

Formation sur une durée moyenne de 3 à 4 mois

TARIF

Groupe (4 à 8 candidats)
6 900 €

Formation organisée en intra-entreprise

LIEU

3, impasse de Chavan
74 650 CHAVANOD



Accessible aux personnes en situation de handicap

CONTACT

Accueil MIFE 74
Tel : 04.50.23.92.66
Mail : accueil@mife74.org

CONTENU

1^{er} module : Bilan de situation

- Présentation de son parcours
- Analyse de ses besoins et identification des objectifs individuels
- Analyse et identification du mode de fonctionnement personnel, des intérêts, des motivations au travail
- Tests de personnalité, valeurs, intérêts et aptitudes intellectuelles

2^e module : Gestion de projet

- Qu'est-ce qu'un projet : ses composantes et clefs de réussite
- Identifier ses atouts et ses freins
- Etablir d'un plan d'action

3^e module : Techniques de recherche d'emploi

- Elaboration d'un CV
- Repérage des ressources emploi
- Connaissances des dispositifs de formation
- Simulation d'entretien

4^e module : Développement des softs skills

- Les bases de la communication réussie
- La gestion du stress
- La confiance en soi

MODALITES PEDAGOGIQUES

L'action de formation alterne séances collectives et individuelles selon un planning et un programme joint au démarrage - Pédagogie active et expérientielle.
En présentiel pour les séances collectives. En présentiel ou à distance pour les séances individuelles.

EVALUATION

Tout au long du parcours :

- Compte rendu logiciel interne de suivi de parcours
- Enquête de satisfaction à chaud stagiaire et entreprise
- Suivi à 6 mois
- Remise d'une attestation de réalisation

Formation ATELIER ITINERAIRE PROJET CONFIANCE EN ACTION

OBJECTIFS

Pour la collectivité : disposer d'un outil polyvalent d'intervention RH
Pour les agents : développer la motivation en leur permettant de réfléchir à leur avenir professionnel ; se préparer dans un contexte de changement organisationnel ou d'emploi ; identifier les sources d'usures professionnelles et de santé, les anticiper pour un nouveau projet.

PUBLIC : Agents territoriaux – salariés du secteur privé

Pré requis : Inscription à la formation après validation du service RH

Délai d'accès : Suivant le calendrier défini avec la collectivité ou l'entreprise

DUREE

52 heures de formation réparties en 8 **regroupement collectifs** (ateliers, 6 de formation, 2 de visites entreprises) **de 6h et 4 séances individuelles d'une 1 heure**

Formation sur une durée moyenne **de 7 mois**

TARIFS

25€/h groupe

60€/heure individuelle

Exemple pour un groupe de 8 stagiaires : **9 600 €**

Exemple pour un groupe de 10 stagiaires : **11 400 €**

Formation organisée en **intra-entreprise**

LIEU

MIFE 74

3, rue Léon Rey-Grange
Meythet - 74960 Annecy



Accessible aux personnes en situation de handicap

CONTACT

Accueil MIFE 74
Tel : **04.50.23.92.66**
Mail : accueil@mife74.org

CONTENU

1er module : Diagnostic de situation et des besoins (1 ateliers collectifs de 6h)

- Présentation de son parcours
- Analyse de ses besoins et identification des objectifs individuels
- Passation de tests et proposition d'outils d'aide à l'orientation professionnelle

2e module : Renforcer la confiance en soi (1 ateliers collectifs de 6h)

- La confiance en soi – l'estime de soi
- Les bases de la communication et de la relation - la gestion du stress

3e module : Préventions des risques et solutions (1 atelier collectif de 6h)

- Sensibilisation aux risques psychosociaux et au handicap
- Identification de ses forces et fragilités ainsi que des leviers et aide possibles

4e module : Mieux se connaître (1 atelier collectif de 6h)

- Analyse et identification du mode de fonctionnement personnel, des intérêts, des motivations au travail
- Identification des valeurs et des compétences personnelle/professionnelle

5e module : Accompagnement en visites d'entreprises et découverte de l'offre de formation locale (2 journées de 6h)

6e module : Elaborer un projet et définir un plan d'action (2 ateliers collectifs de 6h)

- Qu'est-ce qu'un projet : ses composantes et clefs de réussite
- Travailler sur ses représentations métiers
- Technique de recherche d'emploi
- Bilan et confirmation du plan d'action pour l'insertion par l'emploi et la formation

MODALITES PEDAGOGIQUES

L'action de formation alterne séances collectives et individuelles selon un planning et un programme joint au démarrage - Pédagogie active et expérientielle.
En présentiel pour les séances collectives. En présentiel ou à distance pour les séances individuelles.

EVALUATION

Tout au long du parcours :

- Compte rendu logiciel interne de suivi de parcours
- Echange avec la collectivité, bilan intermédiaire et final
- Enquête de satisfaction à chaud stagiaire et collectivité
- Suivi à 6 mois Remise d'une attestation de réalisation
-

TEMOIGNAGES & RETOURS D'EXPÉRIENCES

CLAIRE

Une créatrice de mode expérimentée avec une passion pour l'animation socioculturelle, cherche à valider ses compétences et à se réorienter professionnellement.

Solution choisie

Accompagnement personnalisé pour la préparation à la **VAE** en animation socioculturelle, formation sur mesure et mentorat pour lancer une activité indépendante dans le secteur.

Résultats

- Validation des compétences par la VAE,
- Lancement réussi d'une activité indépendante
- Stabilité financière grâce à des contrats en Suisse et en tant que prestataire.

Fevrier 2024

VALERIE

Responsable de structure logement pour personnes en souffrance psychique, confrontée à un burn-out en 2020. Après un accompagnement psychologique, elle a réalisé la nécessité de changer de voie.

Solution choisie

Un **bilan de compétences** a été entrepris. Accompagnement personnalisé pour un nouveau projet axé sur l'environnement et la nature, suivi d'une formation en libéral.

Résultats

- Regain de confiance
- Réorientation professionnelle réussie vers un domaine aligné à ses valeurs
- Formation imminente en libéral

Janvier 2024

PASCAL

Professionnel de l'hôtellerie et de l'événementiel, ressent le besoin de réaligner sa carrière avec ses valeurs personnelles.

Solution choisie

Bilan de compétences, formation en kinésiologie.

Résultats

- Pascal envisage d'ouvrir son propre cabinet, combinant la kinésiologie avec d'autres pratiques comme la sophrologie ou la psychologie
- Clarification de ses objectifs
- Prise de confiance dans son avenir professionnel

Novembre 2023



CONTACT



 3 Impasse de Chavan,
74650 CHAVANOD

 04 50 23 92 66

 accueil@mife74.org

 Parking gratuit

 Transport en commun
Arrêt "L'ESTY" ligne 3,12

 Accessible aux personnes en situation de handicap



Au plus près de vous